

SYSTÈME DE CABLAGE POUR RÉCUPÉRATION D'ESPACE SRS®

L'acier inoxydable est un matériau noble et coûteux.

Pouvoir utiliser des armoires plus petites signifie réduction des coûts. Plus généralement le volume est le coût : frais d'expédition, coût de l'entrepôt, coût de la pièce pour la machine finie.

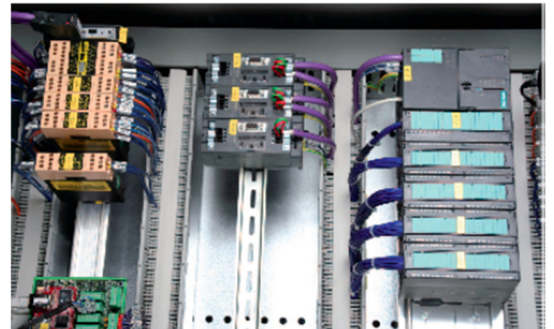
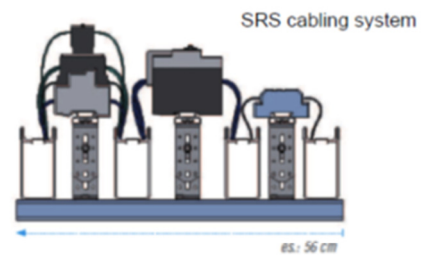
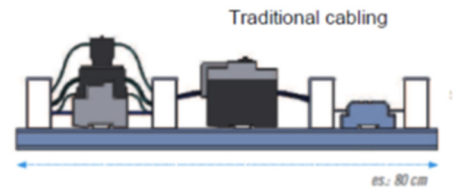
Linox a développé une solution pour optimiser l'utilisation de l'espace intérieur de l'armoire assurant ainsi une réduction du coût global.

Le système de montage SRS est un kit de composants qui permet d'utiliser la troisième dimension dans le câblage. Un ensemble de barres est monté sur des colonnes appropriées, de sorte que les câbles sont en partie situés sous les composants, plutôt que sur le côté. Le résultat est un **gain de place allant jusqu'à 30%**.

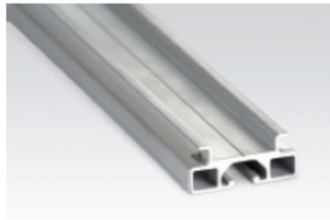
Ce système est composé de pièces mécaniques qui permettent d'organiser le câblage sur les trois dimensions : les supports de montage permettent de monter des barres DIN ou universelles à une hauteur définie.

Un ensemble de barres DIN et des barres universelles héberge les composants définis.

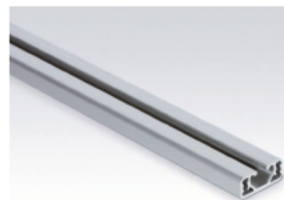
Les canaux de câbles en plastique avec accès pour le haut permettent de planifier de manière ordonnée la disposition des câbles.



Mounting bracket



DIN bar



Universal bar



Cable channels

